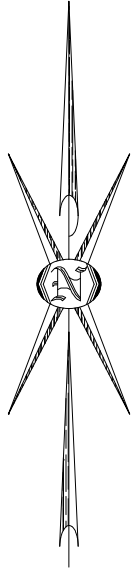


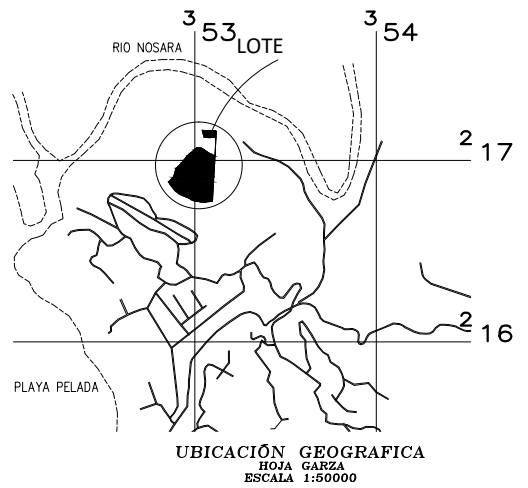
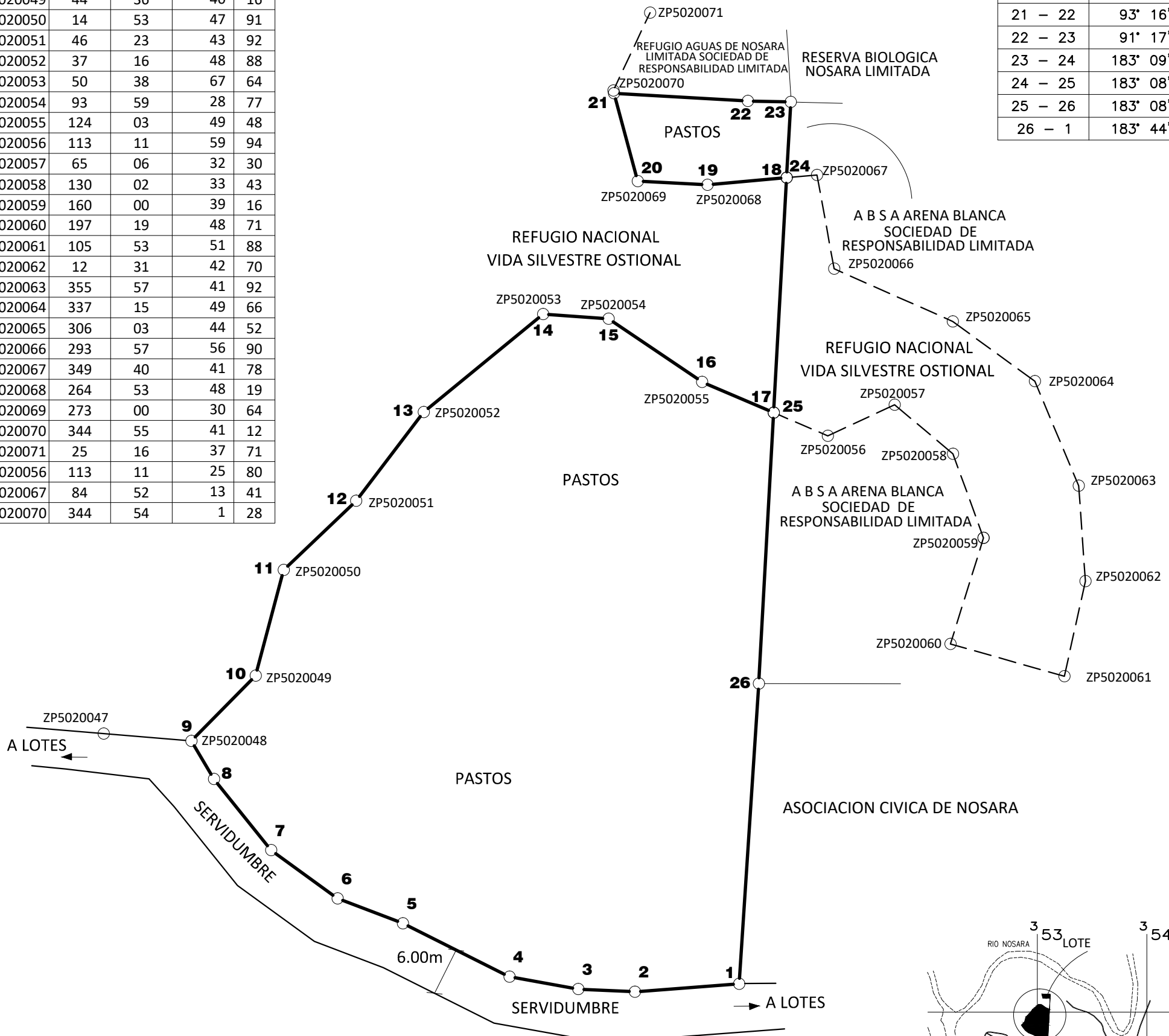
NOTAS:

- LEVANTAMIENTO POLAR POLIGONAL ABIERTA
- ERROR ANGULAR ESTIMADO 00'02"
- ERROR LINEAL ESTIMADO 0.02m.
- DOY FE QUE LOS LINDERON SON EXISTENTES
- TODAS LAS DISTANCIAS ESTAN DADAS EN METROS
- MODIFICA AL PLANO DE CATASTRO G-0501211-1983
- DISTANCIA FRENTE A SERVIDUMBRE DE PASO ENTRE VERTICES 1 Y 9 ES DE 279.64m
- PARA RECTIFICAR AREA
- DEL VERTICE 9 AL 16 COINCIDE CON LOS MOJONES IGN ZP5020048 AL ZP5020055
- DEL VERTICE 19 AL 20 COINCIDE CON LOS MOJONES IGN ZP5020068 AL ZP5020069



DERROTERO		
LINEA	ACIMUT	DIST.(m)
1 - 2	265° 42' 03"	45.84
2 - 3	272° 40' 11"	24.84
3 - 4	280° 09' 59"	30.66
4 - 5	296° 36' 52"	52.22
5 - 6	290° 52' 58"	30.65
6 - 7	305° 57' 05"	35.97
7 - 8	321° 10' 42"	40.02
8 - 9	329° 21' 11"	19.44
9 - 10	44° 35' 47"	40.16
10 - 11	14° 52' 39"	47.91
11 - 12	46° 23' 01"	43.92
12 - 13	37° 16' 06"	48.88
13 - 14	50° 38' 21"	67.64
14 - 15	93° 59' 11"	28.77
15 - 16	124° 02' 36"	49.48
16 - 17	113° 11' 10"	34.14
17 - 18	03° 08' 48"	103.10
18 - 19	264° 52' 51"	34.78
19 - 20	272° 59' 35"	30.64
20 - 21	344° 54' 58"	39.84
21 - 22	93° 16' 51"	58.70
22 - 23	91° 17' 44"	18.84
23 - 24	183° 09' 27"	33.23
24 - 25	183° 08' 48"	103.10
25 - 26	183° 08' 38"	118.90
26 - 1	183° 44' 37"	131.90

AMARRE MOJONES IGN				
LINEA	ACIMUT		DISTANCIA	
	°	'	m.	cm.
ZP5020047-ZP5020048	94	46	38	53
ZP5020048-ZP5020049	44	36	40	16
ZP5020049-ZP5020050	14	53	47	91
ZP5020050-ZP5020051	46	23	43	92
ZP5020051-ZP5020052	37	16	48	88
ZP5020052-ZP5020053	50	38	67	64
ZP5020053-ZP5020054	93	59	28	77
ZP5020054-ZP5020055	124	03	49	48
ZP5020055-ZP5020056	113	11	59	94
ZP5020056-ZP5020057	65	06	32	30
ZP5020057-ZP5020058	130	02	33	43
ZP5020058-ZP5020059	160	00	39	16
ZP5020059-ZP5020060	197	19	48	71
ZP5020060-ZP5020061	105	53	51	88
ZP5020061-ZP5020062	12	31	42	70
ZP5020062-ZP5020063	355	57	41	92
ZP5020063-ZP5020064	337	15	49	66
ZP5020064-ZP5020065	306	03	44	52
ZP5020065-ZP5020066	293	57	56	90
ZP5020066-ZP5020067	349	40	41	78
ZP5020067-ZP5020068	264	53	48	19
ZP5020068-ZP5020069	273	00	30	64
ZP5020069-ZP5020070	344	55	41	12
ZP5020070-ZP5020071	25	16	37	71
VERTICE 17-ZP5020056	113	11	25	80
VERTICE 18-ZP5020067	84	52	13	41
VERTICE 21-ZP5020070	344	54	1	28



JORGE ALEXANDER QUIROS CUBERO
INGENIERO TOPOGRAFO IT-7947

AREA
55606 m²

SITUADO EN
NOSARA
DISTRITO
06° NOSARA
CANTON
02° NICOYA
PROVINCIA
05° GUANACASTE

INFORMACION DEL
REGISTRO PUBLICO
FOLIO REAL
5069600-000
AREA
SEGUN
REGISTRO
97779.72 m²

PROTOCOLO TOMO
21241

FOLIO
036

ESCALA
1 : 2000

FECHA
MAYO 2019

ARCHIVO
PICt-R-6